

Instruções para Instalação do Totem nos Dispositivos

Este manual fornece instruções detalhadas para a instalação e uso do totem. Siga cuidadosamente cada etapa para garantir uma instalação segura e um funcionamento adequado do aparelho.

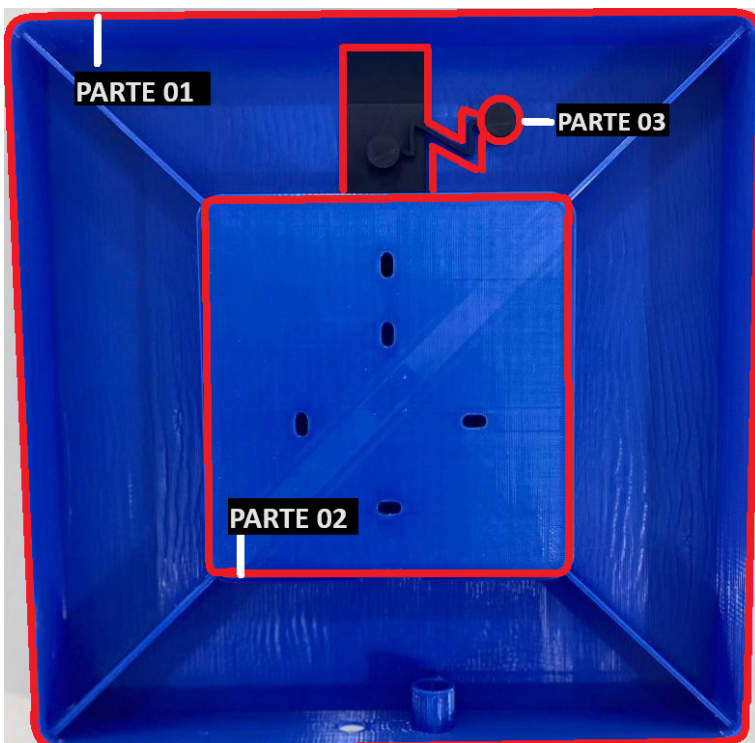
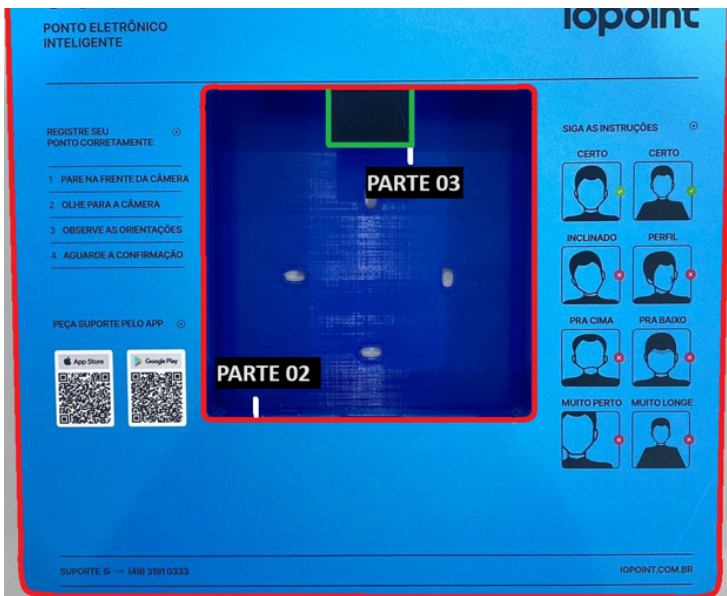
Ferramentas e Materiais necessários

- Furadeira
- Lápis
- Fita métrica
- Chave de fenda ou chave Philips
- Parafusos e buchas compatíveis com o suporte (encaminhado junto)
- Broca adequada para o tipo de parede

Localização Ideal para instalação

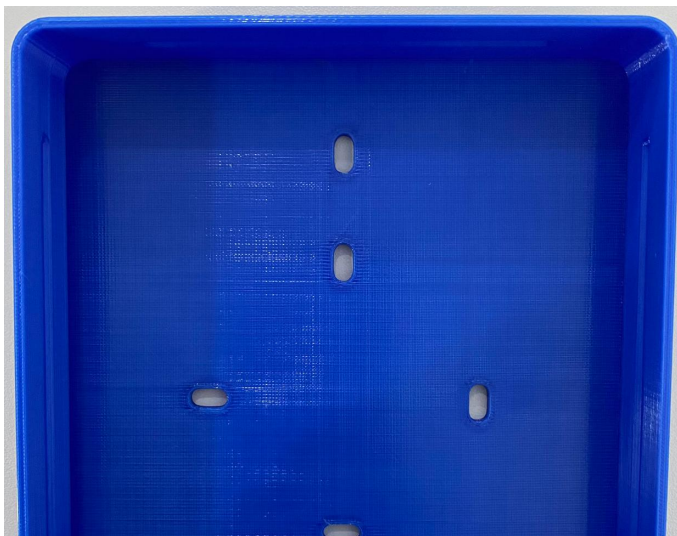
- A altura ideal para a base do totem deve ser ajustada conforme a estatura média dos funcionários, evitando que fique nem muito alta nem muito baixa.
- Evite áreas sujeitas a umidade ou exposição direta ao sol.

Instruções de instalação



1. Marcação na Parede

Desencaixe as duas peças do totem posicionando seus polegares nas laterais da parte 02, na parte da frente do totem, e pressione-os para baixo, sempre lembrando de levantar a parte 03 (cobertura da câmera).



Depois de separar as peças e escolher o local para a instalação, utilize um lápis para marcar os pontos onde serão feitos os furos para os parafusos na parede.

2. Perfuração na parede

Escolha a broca correta: Se a parede for de gesso, use uma broca para gesso; se for de concreto ou tijolo, use uma broca para alvenaria. Use a furadeira para fazer furos nos pontos marcados. Mantenha a furadeira reta e aplique pressão constante.

3. Inserção das Buchas

Após fazer os furos, insira as buchas para garantir uma fixação firme. Se os furos forem maiores que as buchas, troque por buchas de tamanho adequado ou repita a furação.

4. Fixação do Suporte

Alinhe o suporte com os furos: Posicione a parte 02 do suporte sobre os furos e alinhe-o. Use a chave de fenda ou chave Philips para apertar os parafusos até que o suporte esteja firmemente fixado à parede.

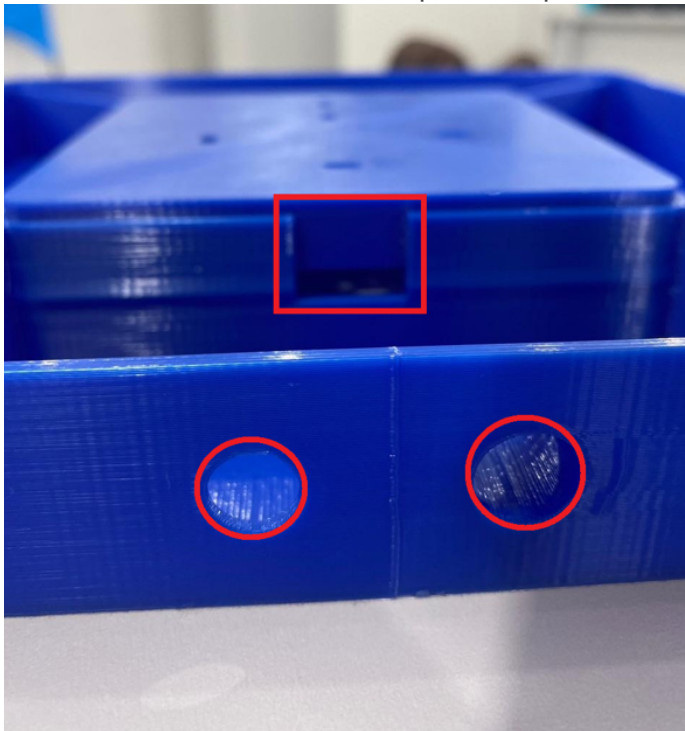


5. Finalização

Verifique a estabilidade: Teste o suporte para garantir que está bem fixado e não se move. Coloque o aparelho no suporte para conferir se está seguro e posicionado corretamente.



Garanta que os cabos/fios estejam devidamente ajustados de acordo com os moldes antes de fazer o encaixe completo da parte 01 sobre a 02.



Após a conferência, encaixe a parte 02 para garantir um acabamento melhor. Mantenha a parte 03 abaixada para cobrir a câmera quando nenhum funcionário estiver registrando o ponto.



Seguindo este manual, você poderá instalar com sucesso o totem na parede, proporcionando um uso prático e seguro do seu dispositivo.

Ficou alguma dúvida? Entre em contato com nosso suporte através do WhatsApp (49) 3191-0333.

iopoint[®]

Revision #7

Created 19 June 2024 10:52:27 by Stefani Frozza

Updated 26 June 2024 17:19:32 by Stefani Frozza