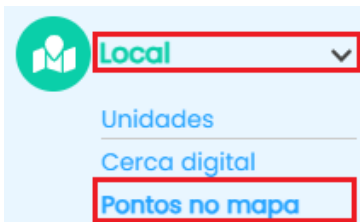


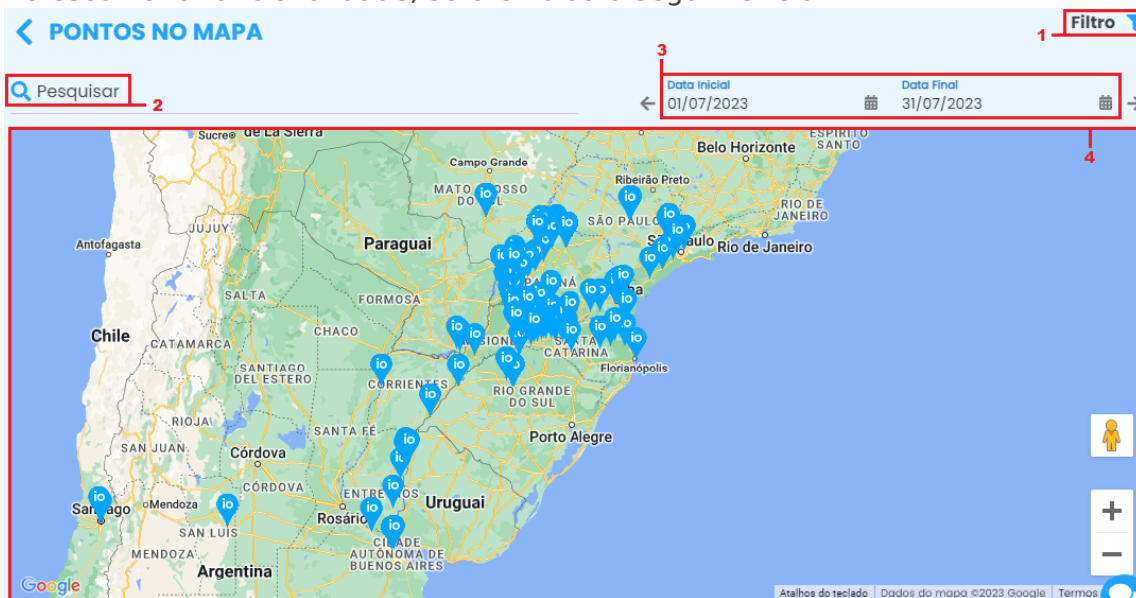
Pontos no Mapa

Na funcionalidade Pontos no Mapa, é possível conferir o local do mapa em que os colaboradores estão efetuando o registro.

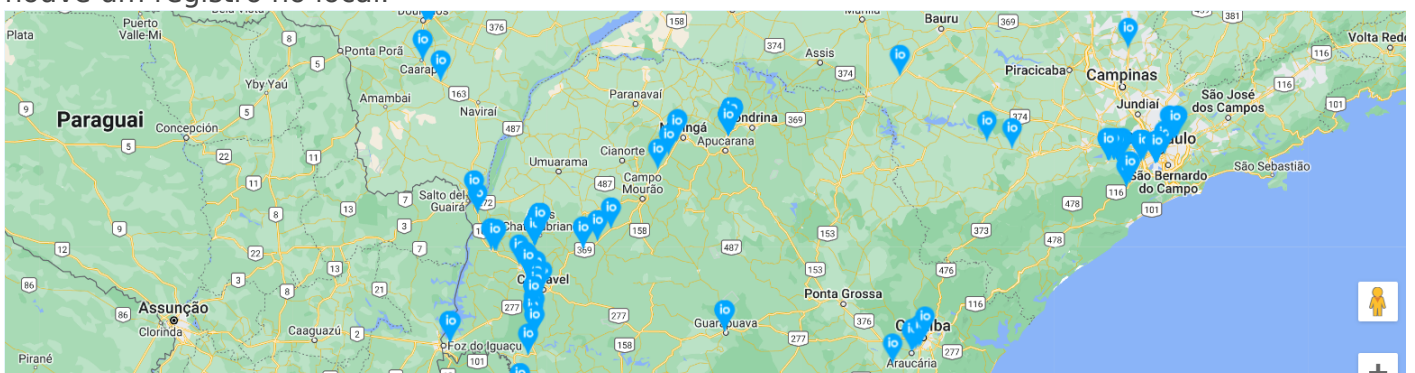
Para acessar os **pontos no mapa** clique em **local >> pontos** no mapa, canto esquerdo da sua tela.



Ao escolher a funcionalidade, será exibida a seguinte tela:



1. Para agilizar a busca atual, você pode usar o botão de **filtragem**. Ele permite que você filtre informações sobre seus colaboradores. Depois de selecionar o filtro desejado, clique em confirmar.
2. Utilize o campo de **pesquisa** para procurar por um colaborador específico;
3. Selecione o **período** desejado para a visualização dos pontos no mapa em data inicial e data final.
4. A baixo vai constar o **mapa mundial** e cada ícone de localização que constar significa que houve um registro no local.



Clicando em cima do **ícone de localização**  é possível conferir as informações do registro.

Ficou alguma dúvida? Entre em contato com nosso suporte através do WhatsApp (49) 3191-0333.

Revision #1

Created 25 March 2024 16:18:31 by Stefani Frozza

Updated 25 March 2024 16:34:12 by Stefani Frozza